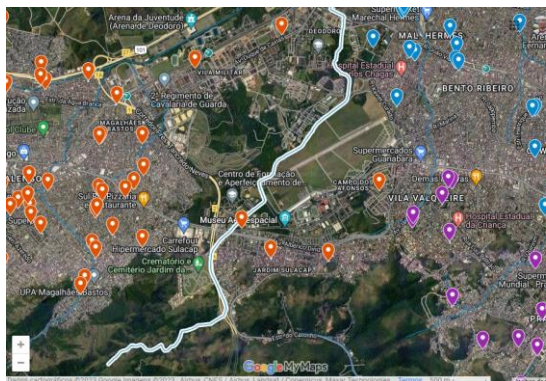
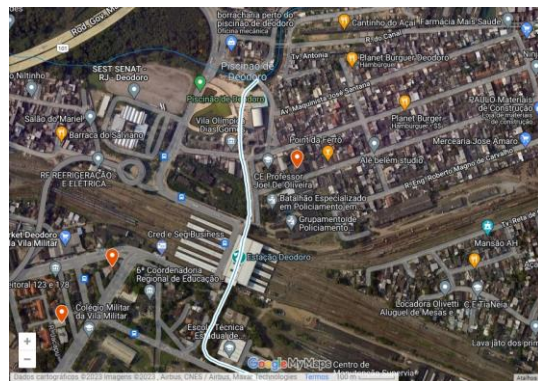


Nome do Corpo Hídrico: Arroio dos Afonsos



Fonte: Esse Rio é Meu - Mapa: <https://riodejaneiro.esserioemeu.org/mapa/>



Fonte: Esse Rio é Meu - Mapa: <https://riodejaneiro.esserioemeu.org/mapa/>

Região Hidrográfica (RH): Inserido na RH Baía de Guanabara e dos Sistemas Lagunares de Maricá e Jacarepaguá; RH V do estado, que é a área de atuação do Comitê de Bacias Hidrográfica Baía de Guanabara e dos Sistemas Lagunares de Maricá e Jacarepaguá e de seu Subcomitê Trecho Oeste.

Macrorregião de Drenagem: Baía de Guanabara

Sub bacia: Rios Acari - Meriti

Localização da nascente: Parque Estadual da Pedra Branca, na vertente para Magalhães Bastos

Localização da foz: Rio Marangá, passando a partir do encontro a ser chamado de Rio Sapopemba

Comprimento: 7,8 Km

Origem do nome:

Contexto e/ou História:

O Arroio dos Afonsos tem sua nascente no Parque Estadual da Pedra Branca, na vertente para Magalhães Bastos, suas águas descem para Sulacap, passa pela área de formações de Praças e Oficiais da Polícia Militar do Estado do Rio de Janeiro e pelo Campos dos Afonsos da Força Aérea Brasileira e de unidades do Exército Brasileiro. Cruza a Estação Ferroviária de Deodoro e na Estrada do Camboatá encontra as águas do Rio Marangá, passando a partir do encontro a ser chamado de Rio Sapopemba.

No seu curso o Arroio dos Afonsos tem nas proximidades as instituições de ensino público municipal: Escola Municipal Visconde de Porto Seguro; Escola Municipal Coronel Policial Militar Flavio Martins Albuquerque; CIEP Aracy de Almeida (cantora); Espaço de Desenvolvimento Infantil Gessica Guedes Pereira; Escola Municipal Campo dos Afonsos; Escola Especial Municipal Marechal Mascarenhas de Moraes; Escola Municipal Engenheiro Lafayette de Andrade; Escola Municipal Professora Juracy Silveira, vinculadas a 8ª Coordenadoria Regional de Educação da Secretaria Municipal de Educação; e Creche Municipal Man, Garrincha I; CIEP Augusto Pinheiro de Carvalho; Escola Municipal Evangelina Duarte Batista; Escola Municipal Barão de Itararé; Escola Municipal Professor Carneiro Felipe e Espaço de Desenvolvimento Infantil Fernão Dias, vinculadas a 5ª Coordenadoria Regional de Educação da Secretaria Municipal de Educação.

Fontes Bibliográficas

CAMARGO, Aspásia e SANTA ROSA, Márcio. A Epopeia do Saneamento: da revolução sanitária às tecnologias do futuro. 1 ed. - Rio de Janeiro: Letras Capital, 2022.

CARVALHO, Juliana de [*et al.*]. O Rio que é Azul. Rio de Janeiro, Bang Filmes & Produções, 2014.

RIO DE JANEIRO. Rios de Janeiro: Um manual dos rios, canais e corpos hídricos da cidade do Rio de Janeiro. Fundação Rio-Águas, 1ª Edição, Rio de Janeiro, 2020