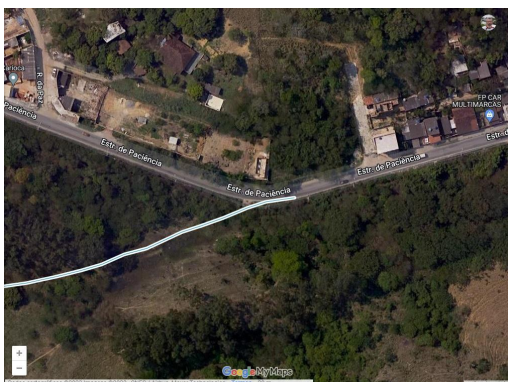
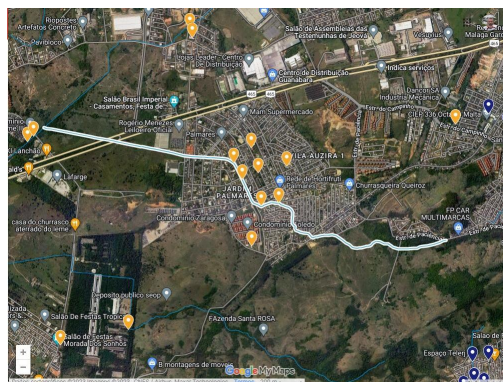


Nome do Corpo Hídrico: Canal Agai ou Canal Agai



Fonte: Esse Rio é Meu - Mapa: <https://riodejaneiro.esserioemeu.org/mapa/>



Fonte: Esse Rio é Meu - Mapa: <https://riodejaneiro.esserioemeu.org/mapa/>

Região Hidrográfica (RH): Inserido na Região Hidrográfica dos Rios Guandu, da Guarda e Guandu Mirim; RH II do estado do Rio de Janeiro, que é a área de atuação do Comitê de Bacias Hidrográficas Guandu.

Macrorregião de Drenagem: Baía de Sepetiba

Sub bacia: Rio Cação Vermelho

Localização da nascente: Em parte alta entre Paciência e Cosmos

Localização da foz: Canal da Ponte Branca

Comprimento: 2,1 Km

Origem do nome: Planta apocinácea, segundo o Dicionário Online de Português¹

Contexto e/ou História:

O Canal Agai ou Canal Agai tem sua nascente nas proximidades da Estrada de Paciência próximo a divisa com o bairro de Cosmos, em uma área conhecida como Fazenda Santa Rosa. Ele cruza pelo bairro Palmares e a Avenida Brasil até desaguar no Canal da Ponte Branca. Ele possui suas margens canalizadas e até algumas edificações sobre seu curso.

O Canal Agai em seu curso tem nas proximidades as instituições de ensino público municipal: a Creche Municipal Miriam Pires; o Espaço de Desenvolvimento Infantil Geógrafo Aziz Ab'saber; o CIEP Major Manuel Gomes Archer; e a Escola Municipal IPEG; todas vinculadas à 10ª Coordenadoria Regional de Educação da Secretaria Municipal de Educação.

Fontes Bibliográficas

CAMARGO, Aspásia e SANTA ROSA, Márcio. A Epopeia do Saneamento: da revolução sanitária às tecnologias do futuro. 1 ed. - Rio de Janeiro: Letras Capital, 2022.

CARVALHO, Juliana de [et al.]. O Rio que é Azul. Rio de Janeiro, Bang Filmes & Produções, 2014.

RIO DE JANEIRO. Rios de Janeiro: Um manual dos rios, canais e corpos hídricos da cidade do Rio de Janeiro. Fundação Rio-Águas, 1ª Edição, Rio de Janeiro, 2020

¹ <https://www.dicio.com.br/agai/>