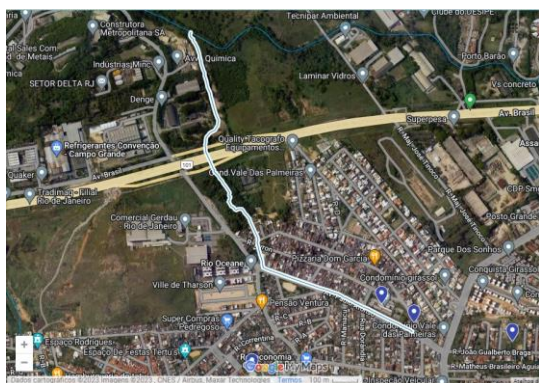


## Nome do Corpo Hídrico: Canal da Avenida Paulo Afonso



Fonte: <https://riodejaneiro.esserioemeu.org/mapa/>



Fonte: <https://riodejaneiro.esserioemeu.org/mapa/>

**Região Hidrográfica (RH):** Inserido na RH dos Rios Guandu, da Guarda e Guandu Mirim; RH II do estado, que é a área de atuação do Comitê de Bacias Guandu

**Macrorregião de Drenagem:** Baía de Sepetiba

**Sub bacia:** Rio da Prata (do Mendanha)

**Localização da nascente:** Av. Paulo Afonso em Campo Grande

**Localização da foz:** Rio Barreiro

**Comprimento:** 1,5 Km

**Origem do nome:**

### Contexto e/ou História:

O Canal da Avenida Paulo Afonso tem sua aparição inicial no cadastro hidrográfico como sendo na junção da Avenida Paulo Afonso, a Rua Erasmo e Estrada do Mendanha, em Campo Grande.

No seu trajeto o Canal da Avenida Paulo Afonso tem nas proximidades as instituições de ensino público: a Escola Municipal Tóquio, a Escola Municipal Ministro Alcides Carneiro e a Escola Municipal Comunidade Jardim Pedregoso, todas vinculadas à 9ª Coordenadoria Regional de Educação da Secretaria Municipal de Educação.

### Fontes Bibliográficas

CAMARGO, Aspásia e SANTA ROSA, Márcio. A Epopeia do Saneamento: da revolução sanitária às tecnologias do futuro. 1 ed. - Rio de Janeiro: Letras Capital, 2022.

CARVALHO, Juliana de [et al.]. O Rio que é Azul. Rio de Janeiro, Bang Filmes & Produções, 2014.

RIO DE JANEIRO. Rios de Janeiro: Um manual dos rios, canais e corpos hídricos da cidade do Rio de Janeiro. Fundação Rio-Águas, 1ª Edição, Rio de Janeiro, 2020