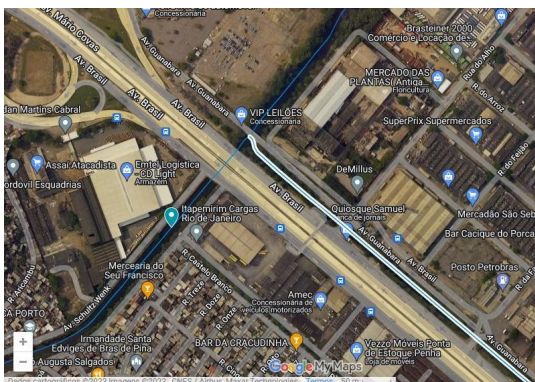
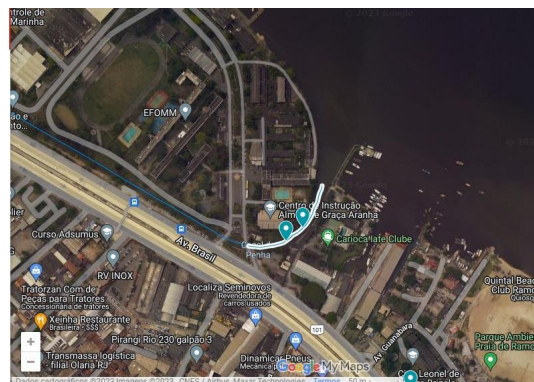


Nome do Corpo Hídrico: Canal da Penha



Fonte: Esse Rio é Meu - Mapa: <https://riodejaneiro.esserioemeu.org/mapa/>



Fonte: Esse Rio é Meu - Mapa: <https://riodejaneiro.esserioemeu.org/mapa/>

Região Hidrográfica (RH): Inserido na RH Baía de Guanabara e dos Sistemas Lagunares de Maricá e Jacarepaguá; RH V do estado, que é a área de atuação do Comitê de Bacias Hidrográfica Baía de Guanabara e dos Sistemas Lagunares de Maricá e Jacarepaguá e de seu Subcomitê Trecho Oeste.

Macrorregião de Drenagem: Baía de Guanabara

Sub bacia: Rio Irajá

Localização da nascente: Rio Irajá na Penha

Localização da foz: Baía de Guanabara

Comprimento: 3,9 Km

Origem do nome:

Contexto e/ou História:

O Canal da Penha tem o início de seu curso nas proximidades do Mercado São Sebastião, como uma derivação do Rio Irajá, na altura da Penha, ele segue em paralelo a Avenida Brasil, desaguando na Baía de Guanabara, depois do Centro de Instrução Almirante Graça Aranha.

No seu curso tem nas proximidades as instituições de ensino público municipal: Escola Municipal Cantor e Compositor Gonzaguinha; Espaço de Desenvolvimento Infantil Edmundo da Luz Pinto; Escola Municipal Ministro Afrânio Costa; Escola Municipal Suíça; Escola Municipal Professor Souza Carneiro; Escola Municipal Ariosto Espinheira; Creche Municipal Tia Ruth Costa dos Santos; Espaço de Desenvolvimento Infantil Armando de Salles Oliveira e IEP Leonel de Moura Brizola, todas vinculadas à 4ª Coordenadoria Regional de Educação da Secretaria Municipal de Educação.

Fontes Bibliográficas

CAMARGO, Aspásia e SANTA ROSA, Márcio. A Epopeia do Saneamento: da revolução sanitária às tecnologias do futuro. 1 ed. - Rio de Janeiro: Letras Capital, 2022.

CARVALHO, Juliana de [et al.]. O Rio que é Azul. Rio de Janeiro, Bang Filmes & Produções, 2014.

RIO DE JANEIRO. Rios de Janeiro: Um manual dos rios, canais e corpos hídricos da cidade do Rio de Janeiro. Fundação Rio-Águas, 1ª Edição, Rio de Janeiro, 2020