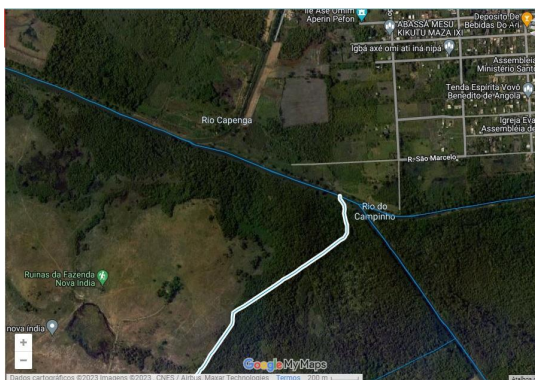
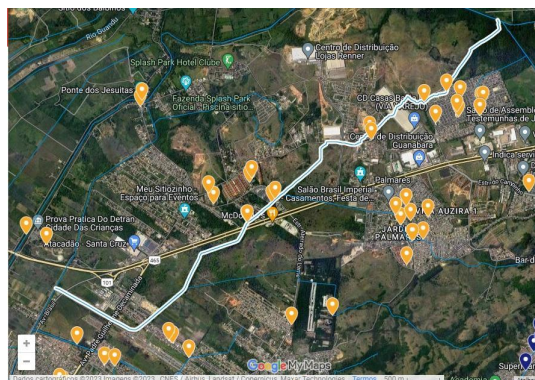


Nome do Corpo Hídrico: Canal da Ponte Branca



Fonte: Esse Rio é Meu - Mapa: <https://riodejaneiro.esserioemeu.org/mapa/>



Fonte: Esse Rio é Meu - Mapa: <https://riodejaneiro.esserioemeu.org/mapa/>

Região Hidrográfica (RH): Inserido na Região Hidrográfica dos Rios Guandu, da Guarda e Guandu Mirim; RH II do estado do Rio de Janeiro, que é a área de atuação do Comitê de Bacias Hidrográficas Guandu.

Macrorregião de Drenagem: Baía de Sepetiba

Sub bacia: Rio Cação Vermelho

Localização da nascente: O Canal da Ponte Branca liga o Rio Capenga ao Canal do Itá

Localização da foz: Canal do Itá

Comprimento: 6,3 Km

Origem do nome:

Contexto e/ou História:

O Canal da Ponte Branca liga o Rio Capenga ao Canal do Itá. Pela sua margem esquerda recebe as águas do Canal Agai e de mais um canal não nominado na base hidrográfica adotada.

O Canal da Ponte Branca em seu curso tem nas proximidades as instituições de ensino público municipal: a Escola Municipal Mario Lago; o Espaço de Desenvolvimento Infantil Professora Raquel Kelly Lanera; a Creche Municipal Inspetor Heraldo Carvalho de Sousa; a Escola Municipal Gandhi; a Escola Municipal Franklin Távora; o Espaço de Desenvolvimento Infantil Professora Maria Mesquita de Siqueira; o Espaço de Desenvolvimento Infantil Professor Antônio Alfredo Mercadante; a Escola Municipal Roberto Civita; o Espaço de Desenvolvimento Infantil Professor Rubem Gonçalves; e a Escola Municipal Emiliano Galdino, todas vinculadas à 10ª Coordenadoria Regional de Educação da Secretaria Municipal de Educação.

Fontes Bibliográficas

CAMARGO, Aspásia e SANTA ROSA, Márcio. A Epopeia do Saneamento: da revolução sanitária às tecnologias do futuro. 1 ed. - Rio de Janeiro: Letras Capital, 2022.

CARVALHO, Juliana de [et al.]. O Rio que é Azul. Rio de Janeiro, Bang Filmes & Produções, 2014.

RIO DE JANEIRO. Rios de Janeiro: Um manual dos rios, canais e corpos hídricos da cidade do Rio de Janeiro. Fundação Rio-Águas, 1ª Edição, Rio de Janeiro, 2020