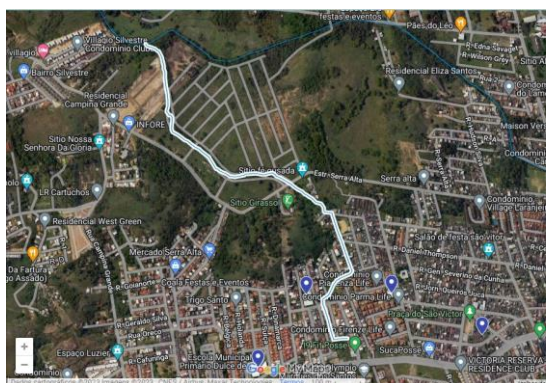


## Nome do Corpo Hídrico: Canal da Posse



Fonte: <https://riodejaneiro.esserioemeu.org/mapa/>



Fonte: <https://riodejaneiro.esserioemeu.org/mapa/>

**Região Hidrográfica (RH):** Inserido na RH dos Rios Guandu, da Guarda e Guandu Mirim; RH II do estado, que é a área de atuação do Comitê de Bacias Guandu

**Macrorregião de Drenagem:** Baía de Sepetiba

**Sub bacia:** Rio da Prata (do Mendanha)

**Localização da nascente:** Entre as Ruas Darcy Ribeiro e Jaguatirica, em Campo Grande

**Localização da foz:** Rio dos Cachorros (Santíssimo)

**Comprimento:** 1,6 Km

**Origem do nome:** Esse canal ainda não tem denominação na base de hidrografia do município disponibilizada.

### Contexto e/ou História:

O Canal da Posse tem sua aparição inicial no cadastro hidrográfico como sendo entre as Ruas Darcy Ribeiro e Jaguatirica, em Campo Grande.

No seu trajeto o Canal da Posse tem nas proximidades as instituições de ensino público: o Espaço de Desenvolvimento Infantil Professora Terezinha de Jesus Siqueira Brown; o Espaço de Desenvolvimento Infantil Medalhista Olímpico Rafael Silva, a Escola Municipal Primário Dulce de Araújo (Tia Dulce) e a Escola Municipal Ernesto Nazareth, todas vinculadas à 9ª Coordenadoria Regional de Educação da Secretaria Municipal de Educação.

### Fontes Bibliográficas

CAMARGO, Aspásia e SANTA ROSA, Márcio. A Epopeia do Saneamento: da revolução sanitária às tecnologias do futuro. 1 ed. - Rio de Janeiro: Letras Capital, 2022.

CARVALHO, Juliana de [et al.]. O Rio que é Azul. Rio de Janeiro, Bang Filmes & Produções, 2014.

RIO DE JANEIRO. Rios de Janeiro: Um manual dos rios, canais e corpos hídricos da cidade do Rio de Janeiro. Fundação Rio-Águas, 1ª Edição, Rio de Janeiro, 2020