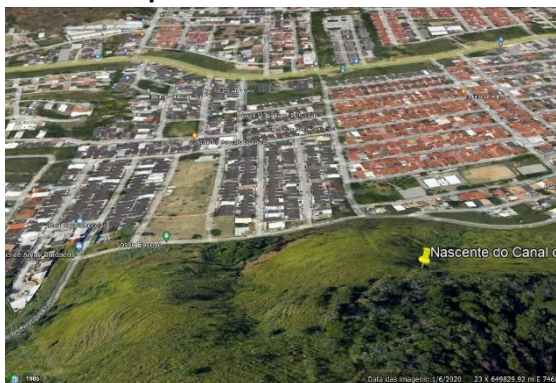


Nome do Corpo Hídrico: Canal do Melo



Fonte: Google Earth com base em MultiRio



Fonte: Google Earth com base em MultiRio

Região Hidrográfica (RH): Inserido na RH dos Rios Guandu, da Guarda e Guandu Mirim; RH II do estado, que é a área de atuação do Comitê de Bacias Guandu.

Macrorregião de Drenagem: Baía de Sepetiba.

Sub bacia: Rio Campinho

Localização da nascente: Santíssimo

Localização da foz: Rio Campinho

Comprimento: 6,2 Km

Origem do nome:

Contexto e/ou História:

O Canal do Melo está localizado na porção leste-sudeste da Baía de Sepetiba. Está entre o Rio dos Cachorros e o Rio do A. Ele nasce na serra do bairro de Campo Grande e deságua no Canal do Ita que por sua vez deságua no Rio Campinho que drena para a Baía de Sepetiba.

Tão logo seu curso deixa a serra onde tem sua nascente ele passa por conjuntos habitacionais e ao cruzar a estrada da posse ele passou por processo de retificação, intervenção de engenharia que segue daí em diante.

Fontes Bibliográficas

CAMARGO, Aspásia e SANTA ROSA, Márcio. A Epopeia do Saneamento: da revolução sanitária às tecnologias do futuro. 1 ed. - Rio de Janeiro: Letras Capital, 2022.

CARVALHO, Juliana de [et al.]. O Rio que é Azul. Rio de Janeiro, Bang Filmes & Produções, 2014.

RIO DE JANEIRO. Rios de Janeiro: Um manual dos rios, canais e corpos hídricos da cidade do Rio de Janeiro. Fundação Rio-Águas, 1ª Edição, Rio de Janeiro, 2020