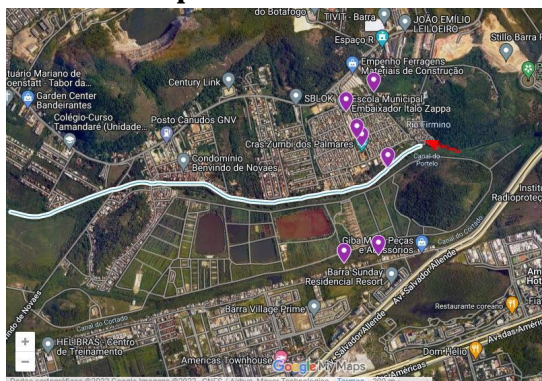
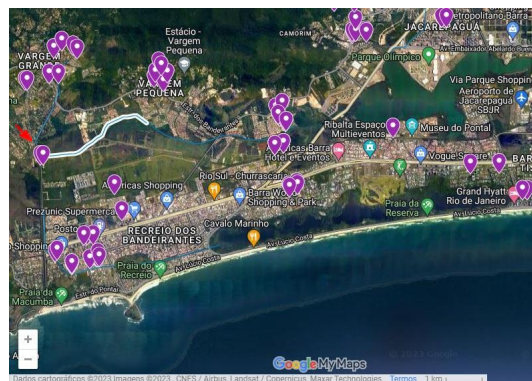


## Nome do Corpo Hídrico: Canal do Portelo



Fonte: Esse Rio é Meu - Mapa: <https://riodejaneiro.esserioemeu.org/mapa/>



Fonte: Esse Rio é Meu - Mapa: <https://riodejaneiro.esserioemeu.org/mapa/>

**Região Hidrográfica (RH):** Inserido na RH Baía de Guanabara e dos Sistemas Lagunares de Maricá e Jacarepaguá; RH V do estado, que é a área de atuação do Comitê de Bacias Hidrográfica Baía de Guanabara e de seu Subcomitê Lagoa de Jacarepaguá.

**Macrorregião de Drenagem:** Oceânica.

**Sub bacia:** Zona dos Canais

**Localização da nascente:** Rio Firmino

**Localização da foz:** Canal de Sernambetiba

**Comprimento:** 7.4 Km

**Origem do nome:**

**Contexto e/ou História:** O Canal Portobelo tem sua parte inicial apontada como sendo em um morro ao final da Rua Mazzaropi, no Camorim, ele segue descendo até o Canal de Sernambetiba, recebendo as águas dos rios Calemba, Cancela, Vargem Pequena, Canal do Pasto e Canal do Urubu.

Ao longo de seu curso ele está sujeito a algumas contaminações por esgotamentos domésticos e de outros elementos por descartes inadequados de resíduos sólidos.

As instituições de ensino nas cercanias do Canal Portobelo são: Creche Municipal Sebastião Bernardes de Souza Prata; Creche Municipal Rogério Cardoso Furtado; Escola Municipal Embaixador Ítalo Zappa; Escola Municipal Professora Margarida Glória de Faria; Escola Municipal Vice-almirante Paulo Castro Moreira da Silva e Escola Municipal Frei Gaspar, todas sob a coordenação da 7ª Coordenadoria Regional de Educação da Secretaria Municipal de Educação.

**Fontes Bibliográficas**

CAMARGO, Aspásia e SANTA ROSA, Márcio. A Epopeia do Saneamento: da revolução sanitária às tecnologias do futuro. 1 ed. - Rio de Janeiro: Letras Capital, 2022.

CARVALHO, Juliana de [et al.]. O Rio que é Azul. Rio de Janeiro, Bang Filmes & Produções, 2014.

RIO DE JANEIRO. Rios de Janeiro: Um manual dos rios, canais e corpos hídricos da cidade do Rio de Janeiro. Fundação Rio-Águas, 1ª Edição, Rio de Janeiro, 2020