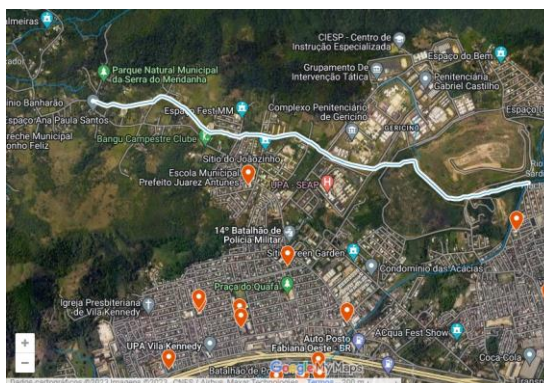
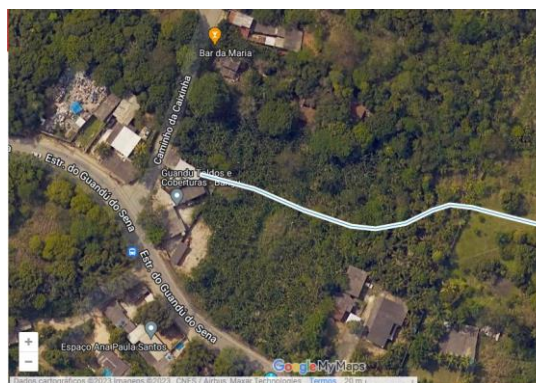


Nome do Corpo Hídrico: Riacho Cabral



Fonte: Esse Rio é Meu - Mapa: <https://riodejaneiro.esserioemeu.org/mapa/>



Fonte: Esse Rio é Meu - Mapa: <https://riodejaneiro.esserioemeu.org/mapa/>

Região Hidrográfica (RH): Inserido na RH Baía de Guanabara e dos Sistemas Lagunares de Maricá e Jacarepaguá; RH V do estado, que é a área de atuação do Comitê de Bacias Hidrográfica Baía de Guanabara e dos Sistemas Lagunares de Maricá e Jacarepaguá e de seu Subcomitê Trecho Oeste.

Macrorregião de Drenagem: Baía de Guanabara

Sub bacia: Rio Sarapuí

Localização da nascente: Próximo ao Caminho da Caixinha - Bangu

Localização da foz: Rio das Sardinhas

Comprimento: 3,0 Km

Origem do nome:

Contexto e/ou História: O Riacho Cabral tem seu início registrado na hidrografia como sendo nas proximidades do Caminho da Caixinha e a Estrada do Guandu do Sena - Bangu. Ele corta uma região com baixa densidade urbana.

No seu trajeto o Riacho Cabral tem nas proximidades a instituição de ensino público: a Escola Municipal Prefeito Juarez Antunes; Creche Municipal Mulheres do Quafá; e Creche Municipal José Manoel Ibarra Perez, todas vinculadas à 8ª Coordenadoria Regional de Educação da Secretaria Municipal de Educação.

Fontes Bibliográficas

CAMARGO, Aspásia e SANTA ROSA, Márcio. A Epopeia do Saneamento: da revolução sanitária às tecnologias do futuro. 1 ed. - Rio de Janeiro: Letras Capital, 2022.

CARVALHO, Juliana de [et al.]. O Rio que é Azul. Rio de Janeiro, Bang Filmes & Produções, 2014.

RIO DE JANEIRO. Rios de Janeiro: Um manual dos rios, canais e corpos hídricos da cidade do Rio de Janeiro. Fundação Rio-Águas, 1ª Edição, Rio de Janeiro, 2020