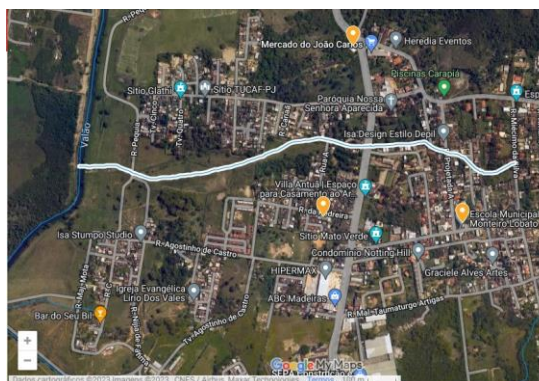


Nome do Corpo Hídrico: Rio Consulado



Fonte: Esse Rio é Meu - Mapa: <https://riodejaneiro.esserioemeu.org/mapa/>



Fonte: Esse Rio é Meu - Mapa: <https://riodejaneiro.esserioemeu.org/mapa/>

Região Hidrográfica (RH): Inserido na RH dos Rios Guandu, da Guarda e Guandu Mirim; RH II do estado, que é a área de atuação do Comitê de Bacias Guandu

Macrorregião de Drenagem: Baía de Sepetiba

Sub bacia: Rio Piraquê-Cabuçu

Localização da nascente: Rua Miécimo da Silva

Localização da foz: Rio Piraquê

Comprimento: 1,8 Km

Origem do nome:

Contexto e/ou História:

O Rio Consulado tem seu início registrado na hidrografia como sendo nas proximidades da Rua Miécimo da Silva, em Guaratiba.

No início de seu trajeto o Rio Consulado tem nas proximidades as instituições de ensino público: a Escola Municipal Monteiro Lobato; a Creche Municipal Sonho de Criança; e o Espaço de Desenvolvimento Infantil Professora Luzia Maria Moreira do Nascimento, todas vinculadas à 10ª Coordenadoria Regional de Educação da Secretaria Municipal de Educação.

Fontes Bibliográficas

CAMARGO, Aspásia e SANTA ROSA, Márcio. A Epopeia do Saneamento: da revolução sanitária às tecnologias do futuro. 1 ed. - Rio de Janeiro: Letras Capital, 2022.

CARVALHO, Juliana de [et al.]. O Rio que é Azul. Rio de Janeiro, Bang Filmes & Produções, 2014.

RIO DE JANEIRO. Rios de Janeiro: Um manual dos rios, canais e corpos hídricos da cidade do Rio de Janeiro. Fundação Rio-Águas, 1ª Edição, Rio de Janeiro, 2020