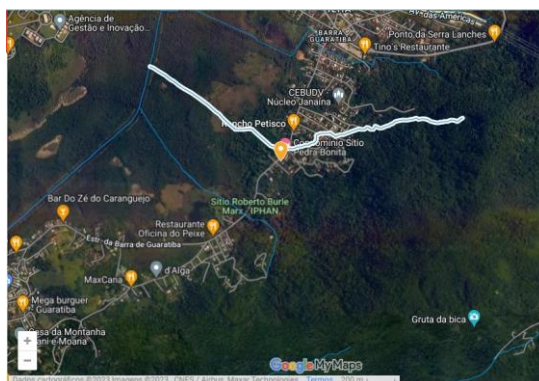
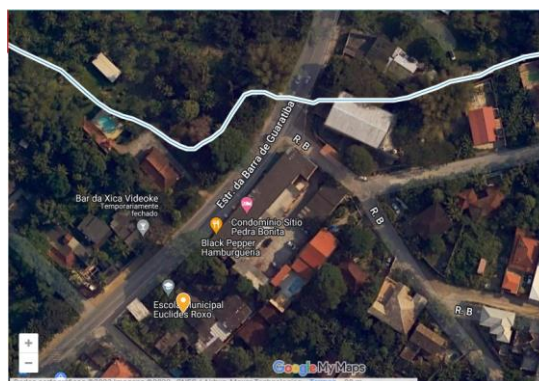


Nome do Corpo Hídrico: Rio Domingos Ferro



Fonte: Esse Rio é Meu - Mapa: <https://riodejaneiro.esserioemeu.org/mapa/>



Fonte: Esse Rio é Meu - Mapa: <https://riodejaneiro.esserioemeu.org/mapa/>

Região Hidrográfica (RH): Inserido na RH dos Rios Guandu, da Guarda e Guandu Mirim; RH II do estado, que é a área de atuação do Comitê de Bacias Guandu

Macrorregião de Drenagem: Baía de Sepetiba

Sub bacia: Rio do Portinho

Localização da nascente: Guaratiba

Localização da foz: Rio do Portinho

Comprimento: 2,1 Km

Origem do nome:

História/Contexto:

O Rio Domingos Ferro nasce na Serra da Grota Funda, em Guaratiba, tem na sua maior porção densidade vegetal.

No seu trajeto Rio Domingos Ferro tem na proximidade a instituição de ensino público: a Escola Municipal Euclides Roxo Escola Municipal Euclides Roxo vinculada à 10ª Coordenadoria Regional de Educação da Secretaria Municipal de Educação.

Fontes Bibliográficas

CAMARGO, Aspásia e SANTA ROSA, Márcio. A Epopeia do Saneamento: da revolução sanitária às tecnologias do futuro. 1 ed. - Rio de Janeiro: Letras Capital, 2022.

CARVALHO, Juliana de [et al.]. O Rio que é Azul. Rio de Janeiro, Bang Filmes & Produções, 2014.

RIO DE JANEIRO. Rios de Janeiro: Um manual dos rios, canais e corpos hídricos da cidade do Rio de Janeiro. Fundação Rio-Águas, 1ª Edição, Rio de Janeiro, 2020