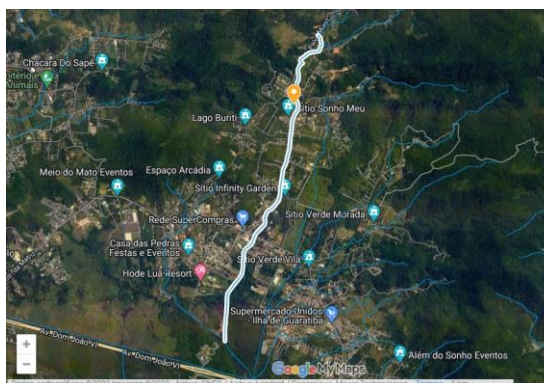


Nome do Corpo Hídrico: Rio Lavras



Fonte: **Esse Rio é Meu** - Mapa: <https://riodejaneiro.esserioemeu.org/mapa/>



Fonte: **Esse Rio é Meu** - Mapa: <https://riodejaneiro.esserioemeu.org/mapa/>

Região Hidrográfica (RH): Inserido na RH dos Rios Guandu, da Guarda e Guandu Mirim; RH II do estado, que é a área de atuação do Comitê de Bacias Guandu

Macrorregião de Drenagem: Baía de Sepetiba

Sub bacia: Rio do Portinho

Localização da nascente: Parque Estadual da Pedra Branca

Localização da foz: Canal do Capitão

Comprimento: 3,4 Km

Origem do nome:

Contexto e/ou História:

O Rio Lavras nasce no Parque Estadual da Pedra Branca, em Guaratiba, segue seu curso margeado pela Avenida Gaspar de Lemos. Recebe as cargas de esgotos das casas constantes em sua bacia.

No seu trajeto Rio Lavras tem na proximidade a instituição de ensino público: a Escola Municipal Leôncio Correia vinculada à 10ª Coordenadoria Regional de Educação da Secretaria Municipal de Educação e o CIEP 362 Roberto Burle Marx.

Fontes Bibliográficas

CAMARGO, Aspásia e SANTA ROSA, Márcio. A Epopeia do Saneamento: da revolução sanitária às tecnologias do futuro. 1 ed. - Rio de Janeiro: Letras Capital, 2022.

CARVALHO, Juliana de [et al.]. O Rio que é Azul. Rio de Janeiro, Bang Filmes & Produções, 2014.

RIO DE JANEIRO. Rios de Janeiro: Um manual dos rios, canais e corpos hídricos da cidade do Rio de Janeiro. Fundação Rio-Águas, 1ª Edição, Rio de Janeiro, 2020