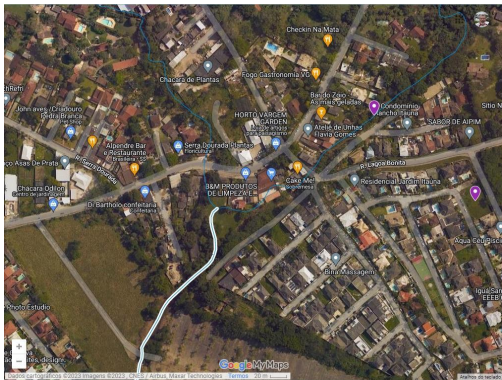


Nome do Corpo Hídrico: Rio Morto



Fonte: Esse Rio é Meu - Mapa:

<https://riodejaneiro.esserioemeu.org/mapa/>



Fonte: Esse Rio é Meu - Mapa:

<https://riodejaneiro.esserioemeu.org/mapa/>

Região Hidrográfica (RH): Inserido na RH Baía de Guanabara e dos Sistemas Lagunares de Maricá e Jacarepaguá; RH V do estado, que é a área de atuação do Comitê da Região Hidrográfica da Baía de Guanabara e dos Sistemas Lagunares de Maricá e Jacarepaguá e de seu Subcomitê Lagoa Jacarepaguá.

Macrorregião de Drenagem: Oceânica

Sub bacia: Zona dos Canais

Localização da nascente: No encontro do Rio Branco com o Rio do Sacarrão, em Vargem Grande.

Localização da foz: Canal de Sernambetiba

Comprimento: 3,2 Km

Origem do nome:

Contexto e/ou História:

O Rio Morto tem sua nascente apontada nos registros hidrográficos como sendo no encontro do Rio Branco com o Rio do Sacarrão, em Vargem Grande.

Nas proximidades do Rio Morto e seus afluentes existem as instituições de ensino público municipal: o Espaço de Desenvolvimento Infantil Porfírio Dias; a Escola Municipal Pérola Byington; a Escola Municipal Professor Teófilo Moreira da Costa; a Escola Municipal Frei Gaspar e a Escola Municipal Comunidade de Vargem Grande, todas da 7ª Coordenadoria Regional de Educação da Secretaria Municipal de Educação.

Fontes Bibliográficas

CAMARGO, Aspásia e SANTA ROSA, Márcio. A Epopeia do Saneamento: da revolução sanitária às tecnologias do futuro. 1 ed. - Rio de Janeiro: Letras Capital, 2022.

CARVALHO, Juliana de [et al.]. O Rio que é Azul. Rio de Janeiro, Bang Filmes & Produções, 2014.

RIO DE JANEIRO. Rios de Janeiro: Um manual dos rios, canais e corpos hídricos da cidade do Rio de Janeiro. Fundação Rio-Águas, 1ª Edição, Rio de Janeiro, 2020.