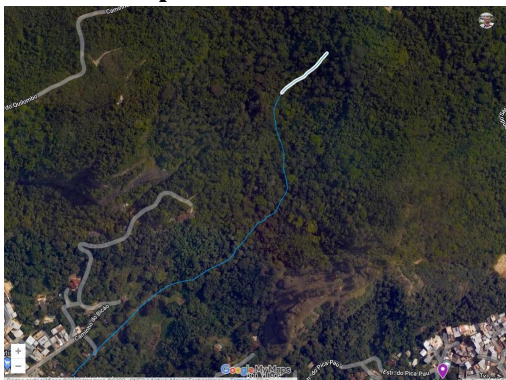
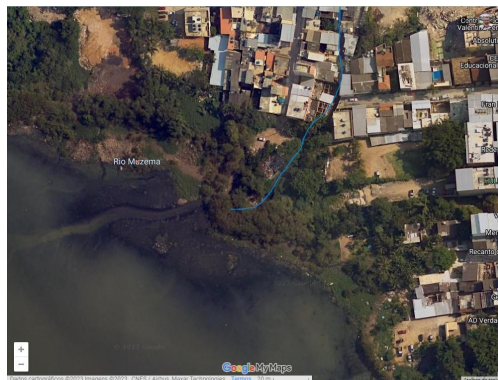


Nome do Corpo Hídrico: Rio Muzema



Fonte: Esse Rio é Meu - Mapa: <https://riodejaneiro.esserioemeu.org/mapa/>



Fonte: Esse Rio é Meu - Mapa: <https://riodejaneiro.esserioemeu.org/mapa/>

Região Hidrográfica (RH): Inserido na RH Baía de Guanabara e dos Sistemas Lagunares de Maricá e Jacarepaguá; RH V do estado, que é a área de atuação do Comitê da Região Hidrográfica da Baía de Guanabara e dos Sistemas Lagunares de Maricá e Jacarepaguá e de seu Subcomitê Lagoa Jacarepaguá.

Macrorregião de Drenagem: Oceânica

Sub bacia: Rio Muzema

Localização da nascente: Na Floresta da Tijuca, na vertente para o Itanhangá.

Localização da foz: Lagoa da Tijuca

Comprimento: 1,3 Km

Origem do nome: Referência a uma comunidade que começou a ser timidamente ocupada, em 1970, com as palafitas erguidas sobre o manguezal e a vegetação de taboa que preenchia o espelho d'água da Lagoa da Tijuca, que ocupam hoje somente as lembranças dos moradores mais antigos da Muzema, no Itanhangá, bairro da Zona Oeste.

Contexto e/ou História:

O Rio Muzema tem sua nascente apontada nos registros hidrográficos como sendo a Floresta da Tijuca, na vertente para o Itanhangá.

O Rio Muzema tem na proximidade a instituição de ensino público municipal: o Espaço de Desenvolvimento Infantil Professora Matilde Rosa Lopes de Araújo, da 7ª Coordenadoria Regional de Educação da Secretaria Municipal de Educação.

Fontes Bibliográficas

CAMARGO, Aspásia e SANTA ROSA, Márcio. A Epopeia do Saneamento: da revolução sanitária às tecnologias do futuro. 1 ed. - Rio de Janeiro: Letras Capital, 2022.

CARVALHO, Juliana de [et al.]. O Rio que é Azul. Rio de Janeiro, Bang Filmes & Produções, 2014.

RIO DE JANEIRO. Rios de Janeiro: Um manual dos rios, canais e corpos hídricos da cidade do Rio de Janeiro. Fundação Rio-Águas, 1ª Edição, Rio de Janeiro, 2020.