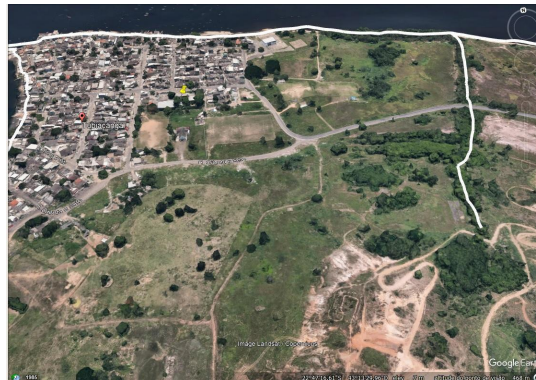


## Nome do Corpo Hídrico: Rio Tubiacanga



Fonte: Esse Rio é Meu - Mapa: <https://riodejaneiro.esserioemeu.org/mapa>



Fonte: Google Earth

**Região Hidrográfica (RH):** Inserido na RH Baía de Guanabara e dos Sistemas Lagunares de Maricá e Jacarepaguá; RH V do estado, que é a área de atuação do Comitê de Bacias Hidrográfica Baía de Guanabara e dos Sistemas Lagunares de Maricá e Jacarepaguá e de seu Subcomitê Trecho Oeste.

**Macrorregião de Drenagem:** Baía de Guanabara

**Sub bacia:** Ilha do Governador

**Localização da nascente:** A aparição, nos registros digitais, aponta para área do Aeroporto Internacional Antônio Carlos Jobim.

**Localização da foz:** Baía de Guanabara

**Comprimento:** 0,5 Km

**Origem do nome:** Em alusão a comunidade de pescadores de um bairro não oficial da zona norte da cidade do Rio de Janeiro.

**Contexto e/ou História:**

O Rio Tubiacanga ainda não conta com o seu registro na base de hidrografia digitalizada. Ele está localizado em um dos bairros menos conhecidos da Ilha do Governador, junto a uma das cabeceiras da pista mais nova do Aeroporto Internacional Antônio Carlos Jobim.

No seu trajeto o Rio Tubiacanga tem na proximidade a instituição de ensino público municipal a Escola Municipal Comandante Guilherme Fischer Presser, vinculada à 11ª Coordenadoria Regional de Educação da Secretaria Municipal de Educação.

**Fontes Bibliográficas**

CAMARGO, Aspásia e SANTA ROSA, Márcio. A Epopeia do Saneamento: da revolução sanitária às tecnologias do futuro. 1 ed. - Rio de Janeiro: Letras Capital, 2022.

CARVALHO, Juliana de [et al.]. O Rio que é Azul. Rio de Janeiro, Bang Filmes & Produções, 2014.

RIO DE JANEIRO. Rios de Janeiro: Um manual dos rios, canais e corpos hídricos da cidade do Rio de Janeiro. Fundação Rio-Águas, 1ª Edição, Rio de Janeiro, 2020.