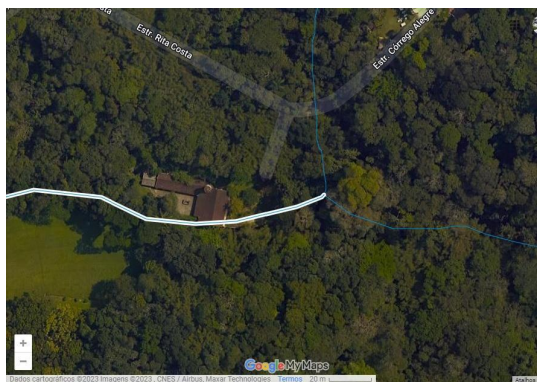
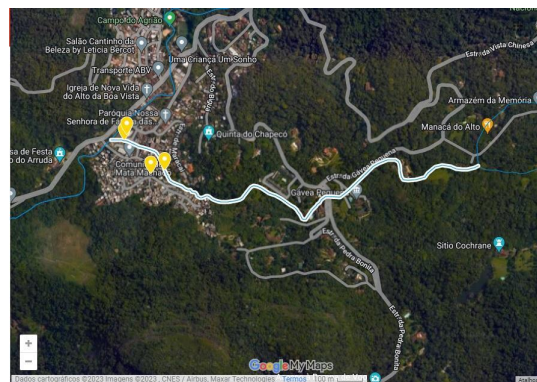


Nome do Corpo Hídrico: Rio da Gávea Pequena



Fonte: Esse Rio é Meu - Mapa: <https://riodejaneiro.esserioemeu.org/mapa/>



Fonte: Esse Rio é Meu - Mapa: <https://riodejaneiro.esserioemeu.org/mapa/>

Região Hidrográfica (RH): Inserido na RH Baía de Guanabara e dos Sistemas Lagunares de Maricá e Jacarepaguá; RH V do estado, que é a área de atuação do Comitê de Bacias Hidrográfica Baía de Guanabara e de seu Subcomitê Trecho Oeste.

Macrorregião de Drenagem: Oceânica

Sub bacia: Rio Cachoeira

Localização da nascente: No encontro do Córrego Alegre com Rio do Mocke

Localização da foz: Rio Cachoeira

Comprimento: 3,1 Km

Contexto e/ou História:

O Rio da Gávea Pequena tem sua nascente apontada nos registros da hidrografia do município como sendo no Alto da Boa Vista, no encontro do Córrego Alegre com o Rio do Mocke, nas proximidades do entroncamento da Estrada Rita Costa com a Estrada Córrego Alegre.

O Rio da Gávea Pequena tem na sua proximidade às instituições de ensino público municipais: o Espaço de Desenvolvimento Infantil Igor Moraes da Silva e a Escola Municipal Mata Machado; integrantes da 2ª Coordenadoria Regional de Educação da Secretaria Municipal de Educação.

Fontes Bibliográficas

CAMARGO, Aspásia e SANTA ROSA, Márcio. A Epopeia do Saneamento: da revolução sanitária às tecnologias do futuro. 1 ed. - Rio de Janeiro: Letras Capital, 2022.

CARVALHO, Juliana de [et al.]. O Rio que é Azul. Rio de Janeiro, Bang Filmes & Produções, 2014.

RIO DE JANEIRO. Rios de Janeiro: Um manual dos rios, canais e corpos hídricos da cidade do Rio de Janeiro. Fundação Rio-Águas, 1ª Edição, Rio de Janeiro, 2020.