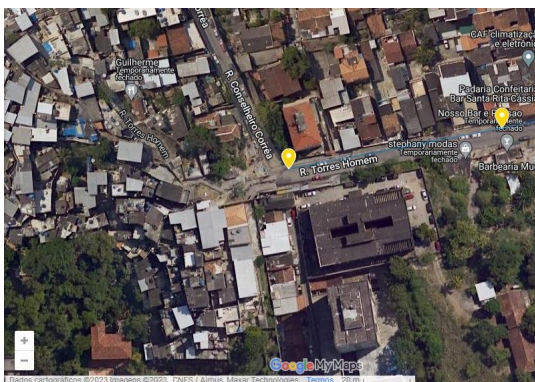
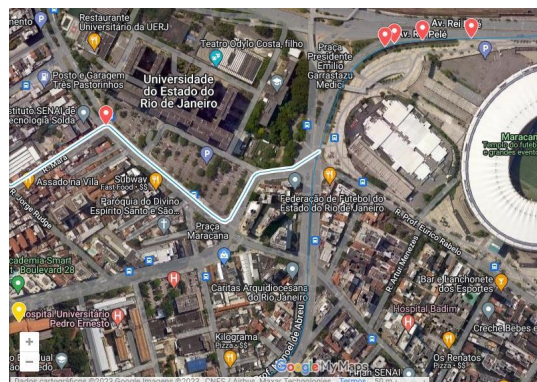


Nome do Corpo Hídrico: Rio dos Cachorros (Vila Isabel)



Fonte: Esse Rio é Meu - Mapa: <https://riodejaneiro.esserioemeu.org/mapa/>



Fonte: Esse Rio é Meu - Mapa: <https://riodejaneiro.esserioemeu.org/mapa/>

Região Hidrográfica (RH): Inserido na RH Baía de Guanabara e dos Sistemas Lagunares de Maricá e Jacarepaguá; RH V do estado, que é a área de atuação do Comitê de Bacias Hidrográfica Baía de Guanabara e dos Sistemas Lagunares de Maricá e Jacarepaguá e de seu Subcomitê Trecho Oeste.

Macrorregião de Drenagem: Baía de Guanabara

Sub bacia: Canal do Manguê

Localização da nascente: Vila Isabel

Localização da foz: Rio Joana

Comprimento: 2,3 Km

Origem do nome:

Contexto e/ou História:

O Rio dos Cachorros tem o início de seu curso nas proximidades da junção das ruas Conselheiro Corrêa e Torres Homem em Vila Isabel.

Nas imagens digitalizadas não é possível identificar o curso do rio, ao que tudo indica, ele está correndo completamente de forma subterrânea.

Ele desagua no Rio Joana entre a Universidade do Estado do Rio de Janeiro e o Estádio de Futebol Maracanã.

No seu curso tem nas proximidades as instituições de ensino público municipal: Espaço de Desenvolvimento Infantil Professora Suely de Pinho Cavalcante; Creche Municipal Germinal da Vila; Creche Municipal Solange Maria Magalhães; e Escola Municipal Equador, todas vinculadas à 2ª Regional de Educação da Secretaria Municipal de Educação.

Fontes Bibliográficas

CAMARGO, Aspásia e SANTA ROSA, Márcio. A Epopeia do Saneamento: da revolução sanitária às tecnologias do futuro. 1 ed. - Rio de Janeiro: Letras Capital, 2022.

CARVALHO, Juliana de [et al.]. O Rio que é Azul. Rio de Janeiro, Bang Filmes & Produções, 2014.

RIO DE JANEIRO. Rios de Janeiro: Um manual dos rios, canais e corpos hídricos da cidade do Rio de Janeiro. Fundação Rio-Águas, 1ª Edição, Rio de Janeiro, 2020.