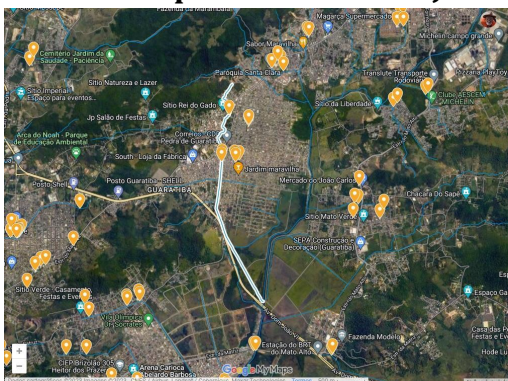
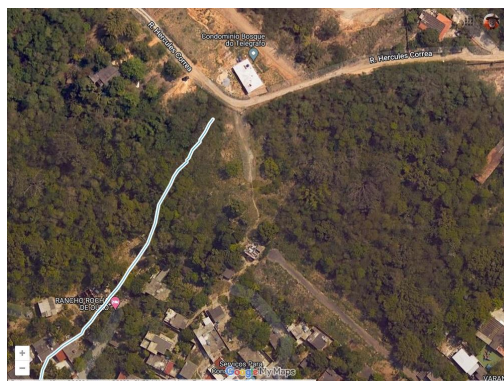


## Nome do Corpo Hídrico: Valão José Sena



Fonte: Esse Rio É Meu:  
<https://riodejaneiro.esserioemeu.org/mapa/>



Fonte: Esse Rio É Meu:  
<https://riodejaneiro.esserioemeu.org/mapa/>

**Região Hidrográfica (RH):** Inserido na RH dos Rios Guandu, da Guarda e Guandu Mirim; RH II do estado do Rio de Janeiro, que é a área de atuação do Comitê de Bacias Hidrográficas Guandu.

**Macrorregião de Drenagem:** Baía de Sepetiba

**Sub bacia:** Rio Piraquê-Cabuçu

**Localização da nascente:** Guaratiba

**Localização da foz:** Rio Piraquê

**Comprimento:** 3,30 Kms

**Origem do nome:**

**Contexto e/ou História:**

O Valão do José Sena tem sua nascente registrada na MultiRio em uma parte alta de Guaratiba, próximo à Estrada do Magarça, na altura do nº 4230, ele recebe as águas do Rio dos Porcos e segue recebendo outras águas até se encontrar com o Rio Piraquê.

Nas buscas na rede mundial de computadores sobre ele é pouquíssimo o que se encontra sobre sua história.

**Fontes Bibliográficas**

CAMARGO, Aspásia e SANTA ROSA, Márcio. A Epopeia do Saneamento: da revolução sanitária às tecnologias do futuro. 1 ed. - Rio de Janeiro: Letras Capital, 2022.

CARVALHO, Juliana de [et al.]. O Rio que é Azul. Rio de Janeiro, Bang Filmes & Produções, 2014.

RIO DE JANEIRO. Rios de Janeiro: Um manual dos rios, canais e corpos hídricos da cidade do Rio de Janeiro. Fundação Rio-Águas, 1ª Edição, Rio de Janeiro, 2020.